

Verlege- und Pflegeanweisung

Diese Verlegeanweisung entspricht dem Stand der Technik zum Produktionszeitpunkt. Da wir neuere Erkenntnisse stets aktualisieren, bitten wir Sie auch die aktuelle Verlegeanweisung unter www.ziro.de in der Rubrik Service/Downloads einzusehen.



Vor der Verlegung bitte beachten:

Vinylan fixx Rigid 30 wird schwimmend verlegt, d.h. nicht mit dem Untergrund verklebt. Der Untergrund selbst muss, wie in DIN 18356 beschrieben, eben, sauber, trocken, sowie zug- und druckfest sein. Geeignete Untergründe sind z.B. Estriche jeglicher Art, Spanplatten, alte Dielenböden, PVC-Böden, Fliesenböden sofern die o.g. Voraussetzungen erfüllt sind. Eine Verlegung auf Teppichböden jeglicher Art ist nicht zulässig.

Die Ebenheit des Untergrundes muss den Anforderungen der DIN 18202 Zeile 4 entsprechen, z.B. 1 m Länge \leq 3 mm Unebenheit.

Vinylan fixx Rigid 30 ist nicht geeignet als selbsttragender Fußboden auf Balkendecken.

Bei mineralischen Untergründen (besonders wichtig bei Neubauten) muss vor der Verlegung eine Feuchtigkeitsmessung des Untergrundes durchgeführt werden. (Zementestriche max. 2,0% CM, Anhydritestriche max. 0,5% CM Restfeuchte. Bei Warmwasserfußbodenheizung: Anhydritestriche max. 0,3% CM). Unebenheiten bei Estrichen sollten mit geeigneten Spachtelmassen (z.B. Wakol Z680) ausgeglichen werden. Spanplatten oder Holzfußböden werden ggf. geschliffen. Alte Dielenfußböden müssen schwingungsfrei sein und werden – falls erforderlich – nachgeschraubt.

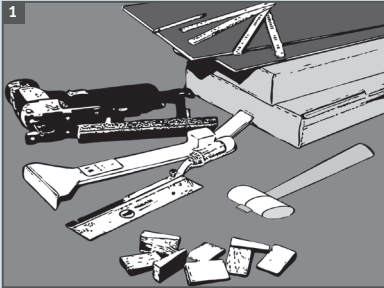
Vinylan fixx Rigid 30 muss vor der Verlegung im Verlegeraum bei 18- 22°C und einer relativen Luftfeuchtigkeit von 50-60% flach liegend im geschlossenen Karton ca. 48 Stunden akklimatisiert werden.

Öffnen Sie die Pakete erst während der Verlegung und mischen Sie Dielen aus mehreren Paketen. Bitte überprüfen Sie die Dielen vor der Verlegung bei Tageslicht sorgfältig auf Transport- und Materialschäden. Ein Ersatzanspruch für verarbeitetes Material mit erkennbaren Mängeln besteht nicht. Unterschiede in Farbe und Struktur sind materialbedingt und deshalb kein Reklamationsgrund. Bei direkter Sonneneinstrahlung können sich Ausbleichungen und Farbveränderungen ergeben. Der zu berücksichtigende Verschnitt hängt von der Raumgröße und vom Raumzuschnitt ab, beträgt jedoch normalerweise ca. 3%.

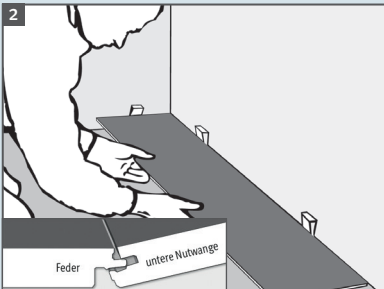
Bei Verlegung in Bereichen mit starker Sonneneinstrahlung, z.B. südseitig ausgerichteten Fensterfronten, muss für eine ausreichende Beschattung mittels Vorhängen/ Rollläden gesorgt werden.

Bei Verlegung in Badezimmern muss **Vinylan fixx Rigid 30** fest mit dem Untergrund verklebt werden. Hierzu empfehlen wir Wakol MS 552 .

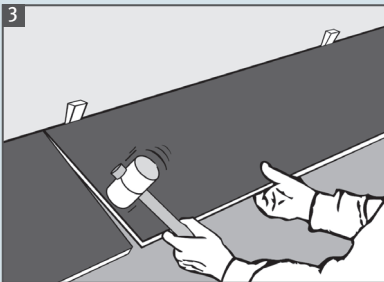
Die Verlegung



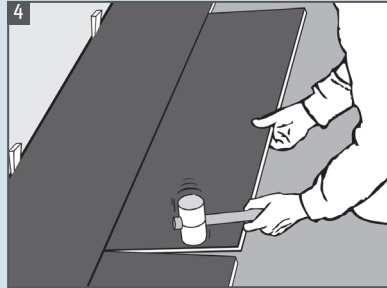
1 Zur optimalen Verlegung benötigen Sie folgende Werkzeuge: Zollstock, Bleistift, Cuttermesser, Fuchschwanz, ZIRO-Schlagklotz, Setzlatte, Abstandskeile und Gummihammer.



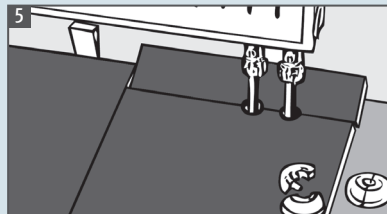
2 Beginnen Sie mit der Verlegung links in einer Ecke des Raumes. Legen Sie die erste Dielle so, dass die lange Nutseite zur Wand zeigt (siehe Bild).



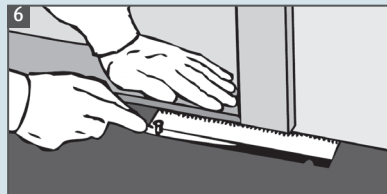
3 Klicken Sie die zweite Dielle auf der kurzen Seite von oben her ein und klopfen Sie diese mittels eines Gummihammers soweit nach bis diese flächenbündig anliegt. Verfahren Sie auf die gleiche Weise mit den übrigen Dielen dieser Reihe. Richten Sie die erste Reihe mittels Abstandskeilen exakt aus und achten Sie auf einen Abstand zu allen festen Bauteilen von mind. 7 mm. Die Keile müssen nach beendeter Verlegung unbedingt wieder entfernt werden. Die Dielen sollten längs zum Lichteinfall verlegt werden. Ausnahme: Bei alten Dielenböden wird grundsätzlich quer zur Verlegerichtung des Altbodens verlegt.



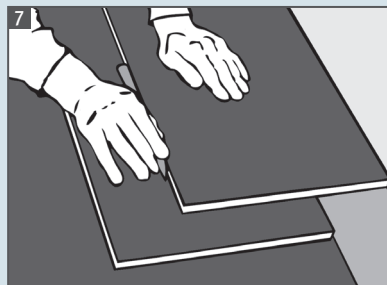
4 Beginnen Sie die zweite Reihe mit dem Abschnittstück der letzten Planke der ersten Reihe (dies sollte nicht kleiner als 150 mm sein) und setzen Sie es längsseitig wie abgebildet schräg an und klicken dieses in die Planke der ersten Reihe ein (hier muss mit einem glattkantigen Schlagklotz leicht nachgeklopft werden). Die Stirnstöße (Querfugen) der Dielen von Reihe zu Reihe müssen jedoch mind. um 150 mm versetzt sein. Klicken Sie auf die gleiche Weise jede weitere Planke ein und klopfen Sie den jeweiligen Stirnstoß mittels Gummihammer flächenbündig nach unten. Bei einer Raumgröße von mehr als 150 m² muss eine Dehnfuge eingebaut werden, die mittels Übergangsschiene kaschiert werden kann.



5 Bei Heizungsrohrdurchbrüchen die Dielle am Stoß ausklinken und mit Heizkörperrosetten abdecken.



6 Wie abgebildet, Holz-Türzargen und Türblätter um die Höhe des Fußbodens kürzen.



7 Einpassen der letzten Dielenreihe: Legen Sie exakt auf die zuletzt verlegte Dielenreihe die nachzusägende Dielle. Dann zeichnen Sie mit Hilfe einer weiteren Dielle den Längsschnitt an. Durch diese Art des Anzechnens bleibt genügend Abstand zur Wand um die letzte Reihe mittels Zugeisen einzuwinkeln.

Nach der Verlegung bitte beachten:

1. Reinigung und Pflege

Die Langlebigkeit Ihres **Vinylanfixx Rigid 30** Fertigfußbodens hängt neben der Nutzung entscheidend von der Reinigung und Pflege ab. Verwenden Sie deshalb geeignete Präparate und beachten Sie auch die Herstellerangaben auf den Gebinden. Wir empfehlen die Verwendung von Dr. Schutz Produkten oder gleichwertigen. Verwenden Sie beim Einsatz von Stuhlrollen bitte weiche Rollen. Installieren Sie im Eingangsbereich einen geeigneten Schmutzfänger (Fußmatte, Teppich, Sauberlaufzone, usw.). Bringen Sie unter Tisch- und Stuhlbeinen geeignete Gleiter an.

2. Das Raumklima

Vinylanfixx Rigid 30 reagiert auf klimatische Gegebenheiten. Sorgen Sie deshalb – auch im Interesse Ihrer eigenen Gesundheit – für ein ausgeglichenes und angenehmes Raumklima. Ideal ist eine relative Luftfeuchtigkeit von 50-60% sowie eine Raumtemperatur von ca. 20 - 22°C. Die Oberflächentemperatur bei Warmwasserfußbodenheizungen darf höchstens 29°C betragen. Während der Heizperiode trocknet die Raumluft extrem aus. Um eine gleichbleibende Luftfeuchtigkeit zu erhalten, sind an den Heizkörpern Wasserbehälter und bei großen Räumen Luftbefeuchtungsgeräte erforderlich. Bei hoher Luftfeuchtigkeit im Sommer und Herbst sollte gut gelüftet werden. Bei direkter Sonneneinstrahlung können sich Ausbleichungen und Farbveränderungen ergeben.

Wir wünschen Ihnen
lange Freude mit Ihrem
Vinylanfixx Rigid 30
Fertigfußboden.

ZIRO
Die Welt der Böden